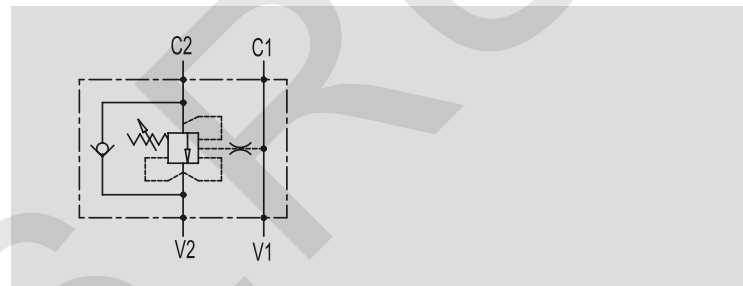


# ТОРМОЗНЫЕ КЛАПАНЫ ОДНОСТОРОННЕГО ДЕЙСТВИЯ ДЛЯ ЗАКРЫТОГО ЦЕНТРА, ТИПА А

 ТИП  
**VBCD SE A CC**

ГИДРАВЛИЧЕСКАЯ СХЕМА

**ПРИНЦИП РАБОТЫ:**

Тормозные клапаны предназначены для обеспечения плавного опускания нагруженных попутной нагрузкой гидродвигателей. Кроме того, обеспечивают:

- функцию запорного элемента (гидрозамка);
- функцию ограничения максимального давления в линии и предотвращения кавитации.

Тип А отличается расположением присоединительных отверстий и передаточным соотношением.

**МАТЕРИАЛЫ И ОСОБЕННОСТИ:**

- Корпус: оцинкованная сталь;
- Внутренние компоненты: закаленная сталь, шлифованная;
- Уплотнения: BUNA-N стандарт;
- Тип запорного элемента: тарельчатый;
- Стандартные настройки: 320 бар.

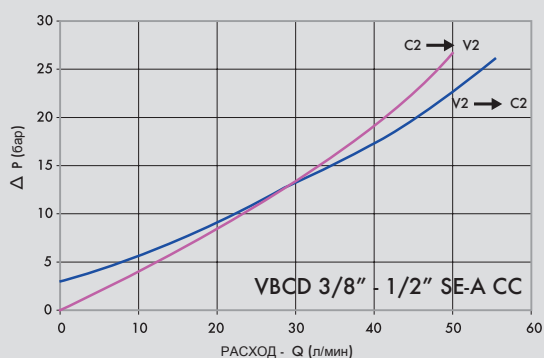
Настройка клапана должна быть в 1,3 раза больше, чем максимальное давление, действующее в системе.

**СОЕДИНЕНИЕ:**

Подключить V1 и V2 к линии нагнетания, C1 к стороне привода, которая должна свободно перемещаться, а C2 к стороне, которая должна блокироваться.

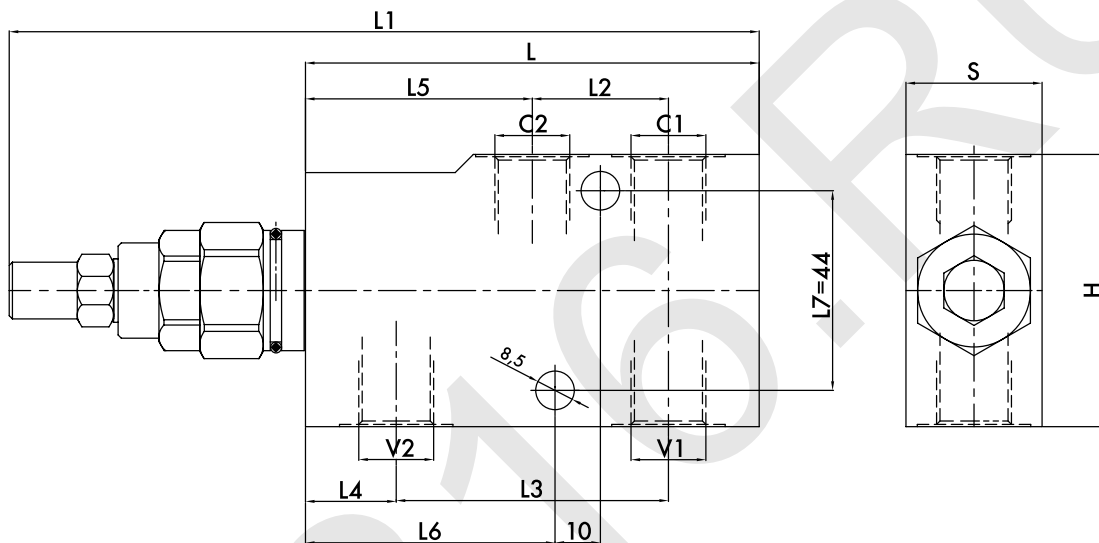
**НА ЗАКАЗ:**

- доступны другие настройки;
- защитный колпак (КОД/P000) и колпак для пломбировки (КОД/PP).

**ГРАФИКИ ПЕРЕПАДА ДАВЛЕНИЯ**
 Температура рабочей жидкости: 50°C  
 Вязкость рабочей жидкости: 30 сСт




КОД	ТИП	ПИЛОТНОЕ СООТНОШЕНИЕ	МАКС. РАСХОД, л/мин	МАКС. ДАВЛЕНИЕ, бар
<b>V0391</b>	VBCD 3/8" SE-A CC	1: 4,5	40	350
<b>V0393</b>	VBCD 1/2" SE-A CC	1: 4,5	60	350



КОД	ТИП	V1 - V2 C1 - C2 РЕЗЬБА	L мм	L1 мм	L2 мм	L3 мм	L4 мм	L5 мм	L6 мм	L7 мм	H мм	S мм	МАССА кг
<b>V0391</b>	VBCD 3/8" SE-A CC	G 3/8"	100	166	30	60	20	50	55	44	60	30	1,300
<b>V0393</b>	VBCD 1/2" SE-A CC	G 1/2"	100	166	36	65	20	50	57,5	44	60	30	1,230

Магазин гидравлики [RM316.RU](http://RM316.RU)

Телефон / Факс: +7 (812) 448-65-13

E-mail: [rm316.ru@gmail.com](mailto:rm316.ru@gmail.com)

Адрес офиса и склада: Санкт-Петербург, Полюстровский проспект, 32 (БЦ)